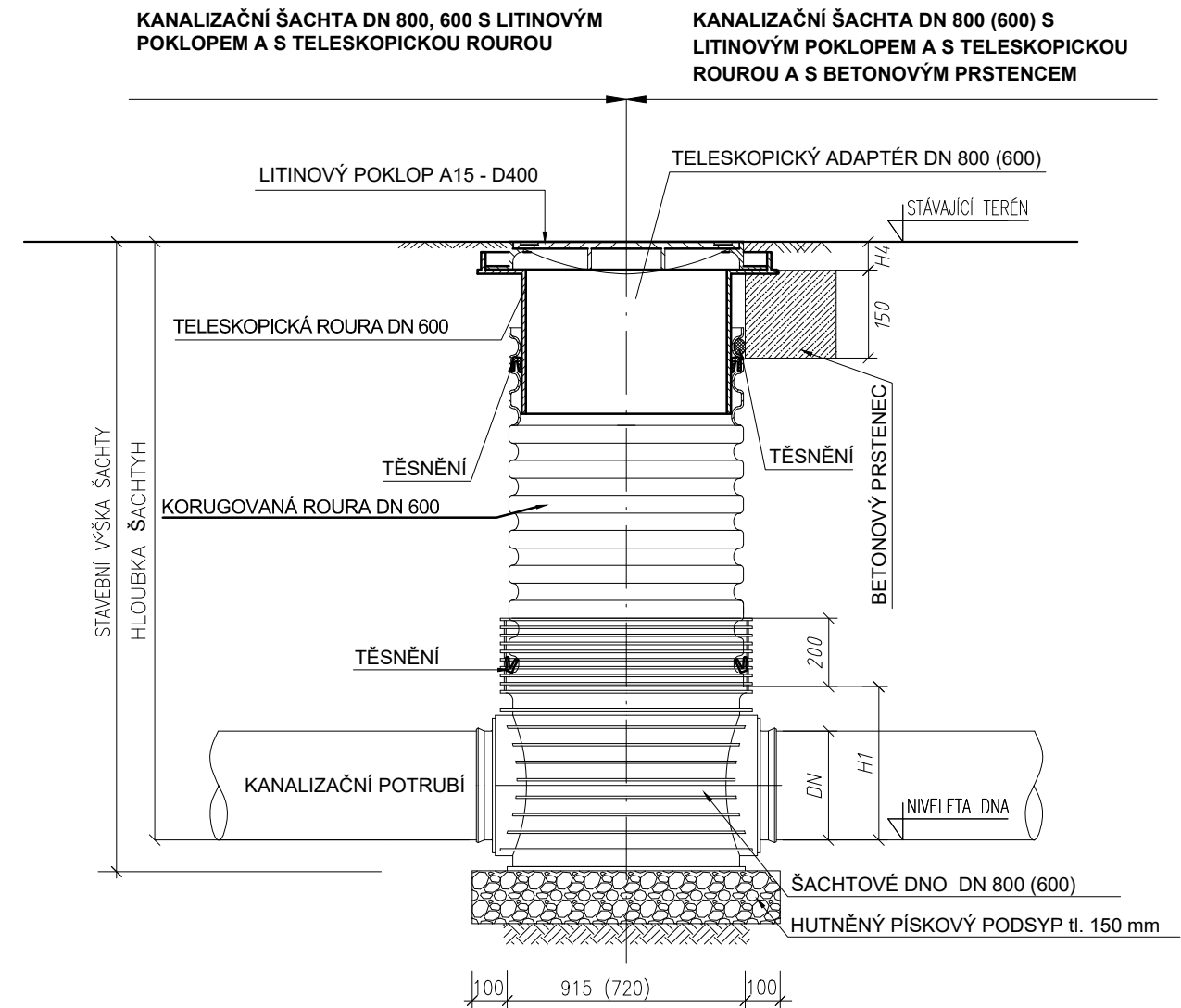
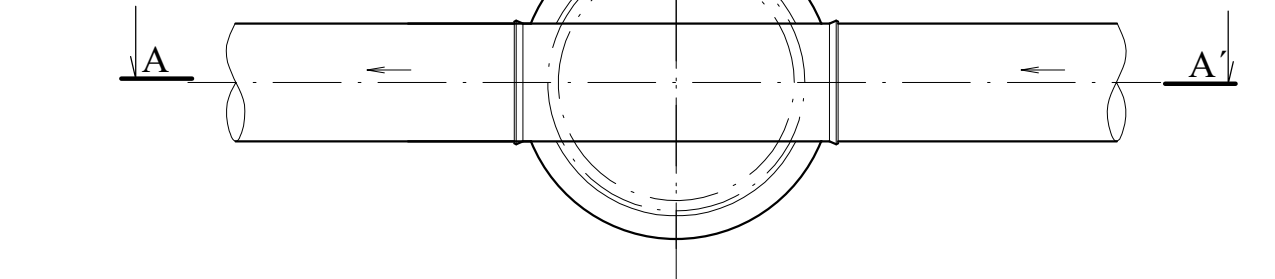


PLASTOVÁ REVIZNÍ ŠACHTA DN 800, DN 600 NA KANALIZAČNÍ POTRUBÍ

Řez A - A'



Řez B - B'



ROZMĚRY PRO DN 800 ROZMĚRY PRO DN 600

TYP POKLOPU	H4 (mm)
A15	75
B125	125
D400	160

TYP POKLOPU	H4 (mm)
A15	80
B125	80
C250	80
D400	140

DN (mm)	H1 (mm)
160	465
200	465
250	460
300	460

DN (mm)	H1 (mm)
160	351
200	374
250	399
300	428

POZNÁMKA

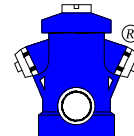
ŠACHTY VYROBENY Z PP:

- zaručení pružnosti a houževnatosti
- široký teplotní rozsah okolního prostředí při pokládce
- odolnost vůči oděru
- nízká hmotnost

BUDE ZAJIŠTĚNA VODOTĚSNOST SPOJŮ ŠACHTY A POTRUBÍ

V MÍSTĚ NAPOJENÍ POTRUBÍ DO ŠACHTY BUDOU POUŽITY RŮZNÉ TYPY ŠACHTOVÉHO DNA S VÝKYNÝMI HRDLY, KTERÉ MĚNÍ ÚHEL AŽ O $\pm 7,5^\circ$ VŠEMI SMĚRY, A TÍM UMOŽNÍ PLYNULOU REGULACI ÚHLU ŠACHTOVÉHO DNA.

Revize č.	Popis změny:	Datum:	Schválil:
-	-	-	-

Vypracoval:	Ing. Štěpán Janča	PROVOD inž. spol., s.r.o. V Podháji 226/28 400 01 Ústí n/L tel.: 475 201 580 středisko Tišnov: Kukýrna 51 666 01 Tišnov tel.: 549 259 539 	
Zodpovědný projektant:	Ing. Štěpán Janča		
Vedoucí projektu:	Ing. Pavel Kocůr		
Kontroloval:	Ing. Pavel Kocůr		
Stupeň:	PD k zadání stavby (DZS) v rozsahu DPS		
Investor:	Obec Lipová		
Název akce: Obec Lipová - ČOV a stoková síť Část: D. Dokumentace objektů a technických a technologických zařízení D.0 Inženýrské objekty - společná typová řešení Název přílohy: Vzorová revizní šachta DN 800, DN 600		Soubor:	-
		Tisk. soubor:	-
		Paré č.	Zak. č.: 21-T017
			Datum: březen 2022
			Revize č.: 0
		Formát:	2 A4
		Měřítko:	Číslo výkresu:
		-	D.0.05